

# I rischi sismici nel settore assicurativo svizzero

Irina Sikharulidze

Autorità federale di vigilanza sui mercati finanziari  
Assicurazioni / Gestione quantitativa dei rischi  
SST / rischi assicurativi

## **Indice**

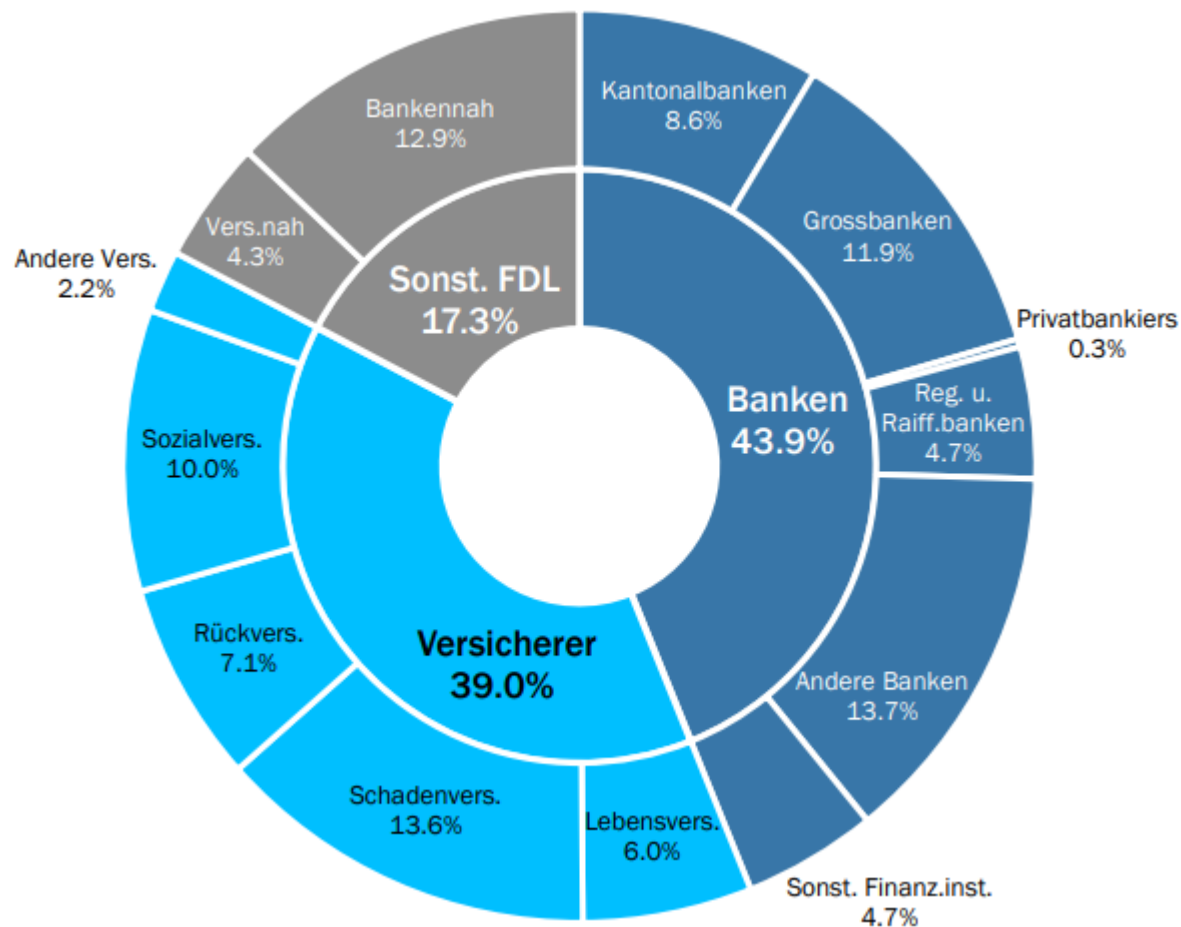
### **I rischi sismici nel settore assicurativo svizzero**

- Brevi informazioni sul mercato delle assicurazioni private
- La solvibilità finanziaria degli assicuratori privati
- Determinazione del rischio sismico

Importanza del settore finanziario svizzero

## Struttura del settore finanziario

Quota del ramo sul valore aggiunto lordo del settore finanziario



(Fonte: BAK Economics, 2022, cifre per il 2020)

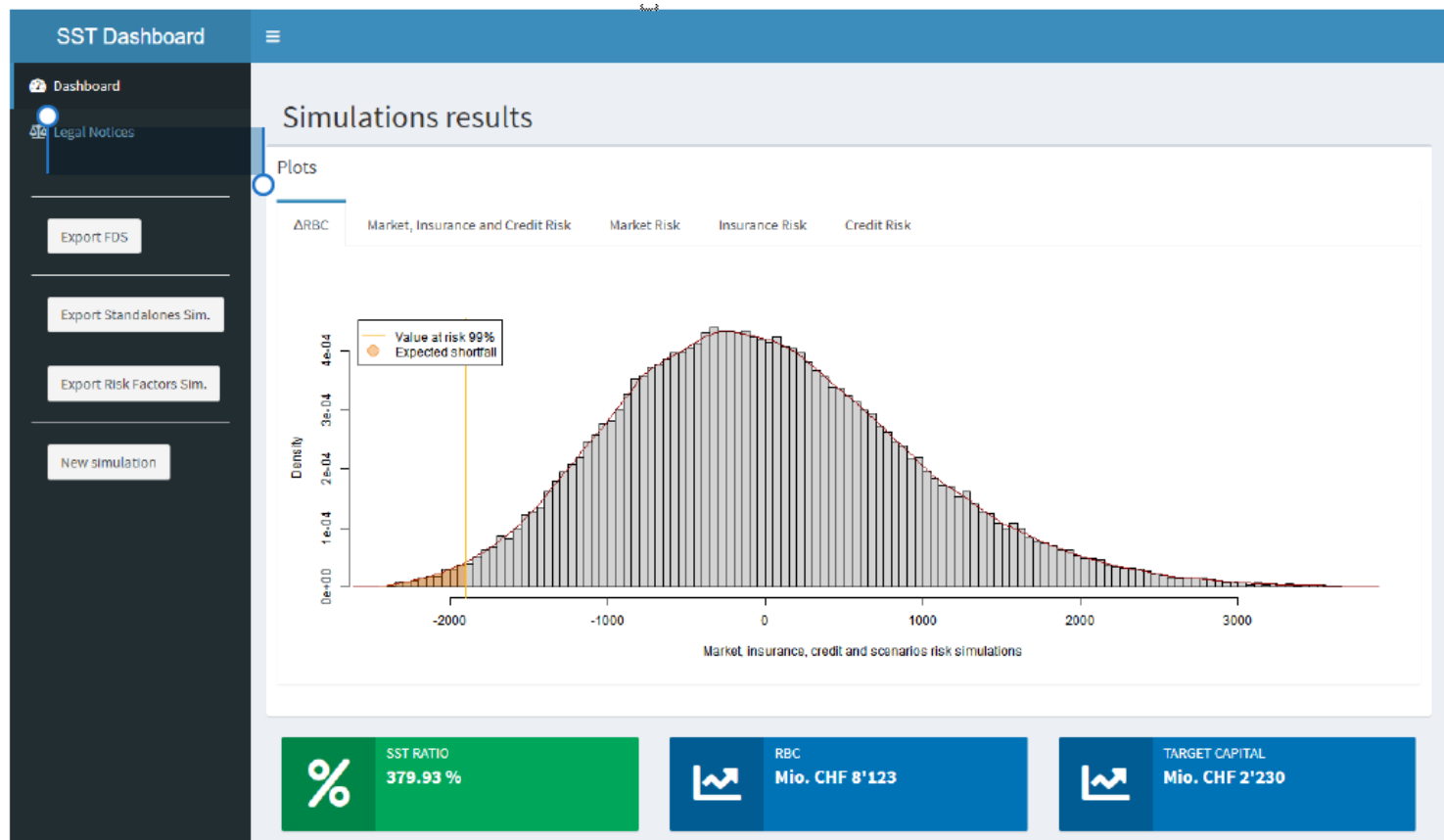
## **Tutela contro i rischi legati ai terremoti**

### Ruolo degli assicuratori privati

- Assicurazione come protezione contro il pericolo sismico:
  - in 19 Cantoni svizzeri gli edifici sono assicurati mediante un assicuratore di diritto pubblico che detiene il monopolio;
  - in 7 Cantoni svizzeri gli edifici sono assicurati contro gli incendi e i pericoli naturali mediante assicuratori privati.
  
- Coperture degli assicuratori privati relative ai terremoti:
  - soluzioni volontarie di assicurazione contro i terremoti, per esempio per i proprietari di edifici;
  - assicurazione di responsabilità civile per i prestatori di servizi, per esempio gli architetti;
  - coordinamento con le banche: assicurazione contro i terremoti in caso di ipoteche e concessione di crediti di costruzione, per esempio Basellandschaftliche Kantonalbank

## Determinazione del rischio SST

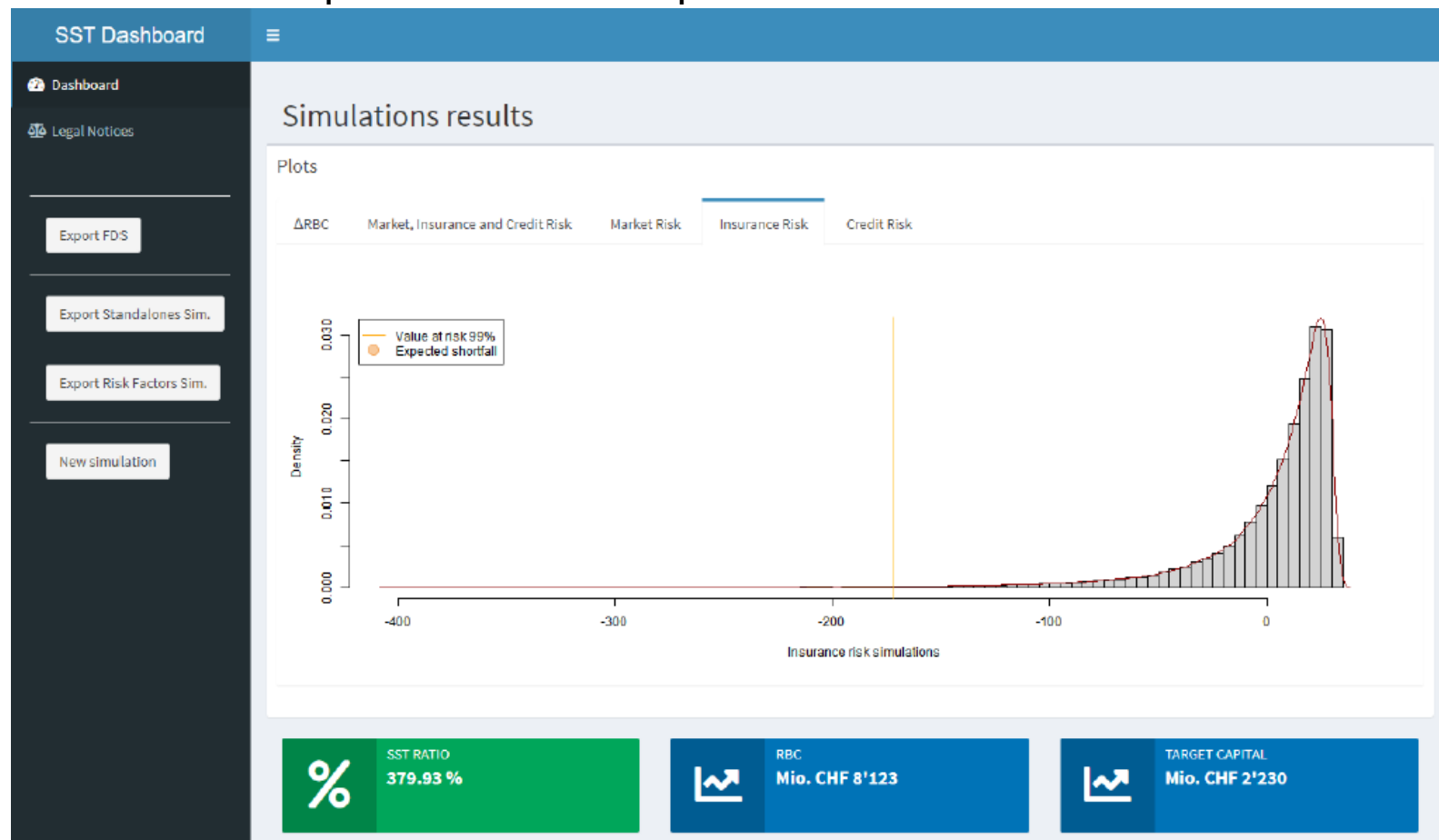
- Elaborazione della distribuzione di probabilità delle perdite su un orizzonte di un anno
- Calcolo della massa di rischio come expected shortfall per un livello di affidabilità del 99%



## Determinazione del rischio SST

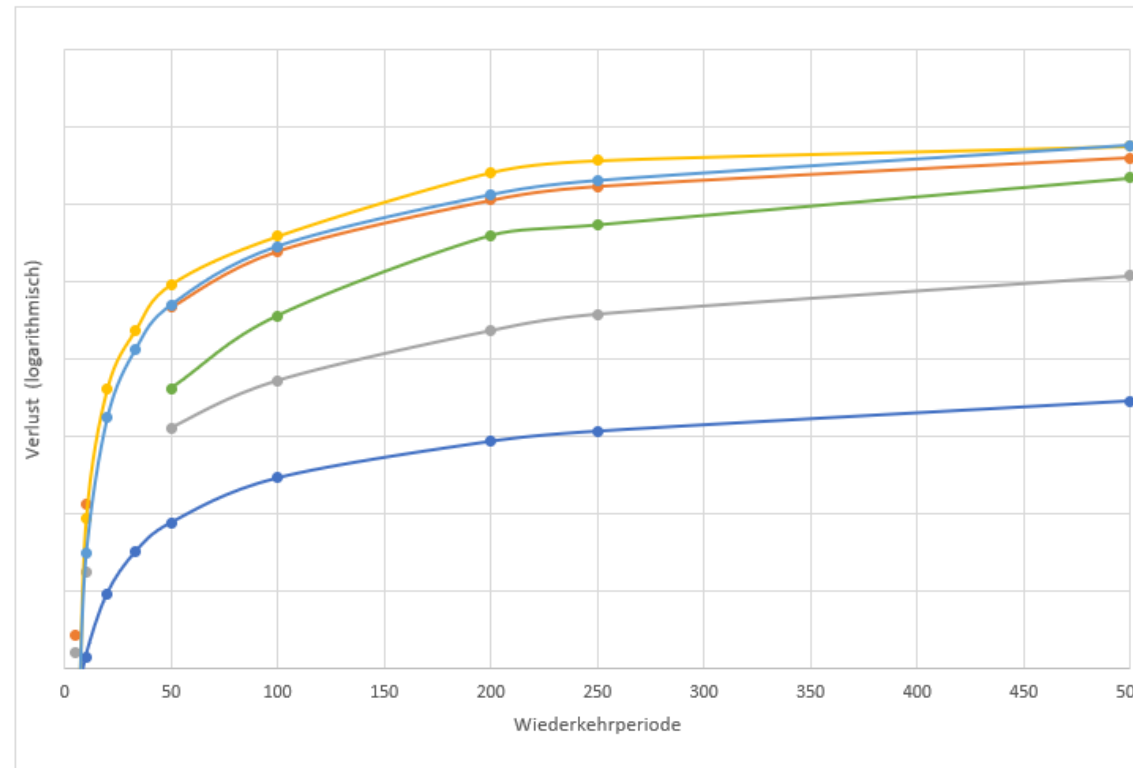
Focus particolare dei rischi assicurativi:

- sull'accumulo del rischio → modellazione basata sugli eventi
- su eventi con bassa frequenza ed elevato potenziale di danno



## Modellazione del rischio sismico

- Come avviene oggi la modellazione:
  - singoli scenari, come Basilea 1356; senza copertura geografica totale;
  - modelli commerciali vendor (per es. RMS, Verisk) – rischio sismico in ottica paneuropea;
  - modello di rischio sismico del SED: determinazione del rischio su misura per la Svizzera.



---

**HERZLICHEN  
DANK!**



