

# **Organizzazione cantonale di crisi Basilea Città**



## **La prevenzione sismica a Basilea**

**Dr. Martin Roth**

**Comandante della Polizia cantonale**

**Responsabile generale dell'organizzazione cantonale di crisi**

# Pericoli



## Natura

- **Terremoto**
- Situazioni meteorologiche estreme
- Maltempo



## Tecnologia

- Evento ABC
- Avaria TIC
- Grande incendio
- Evento maggiore nel settore trasporti
- Situazione di penuria convenzionale
- **Penuria di corrente**



## Società

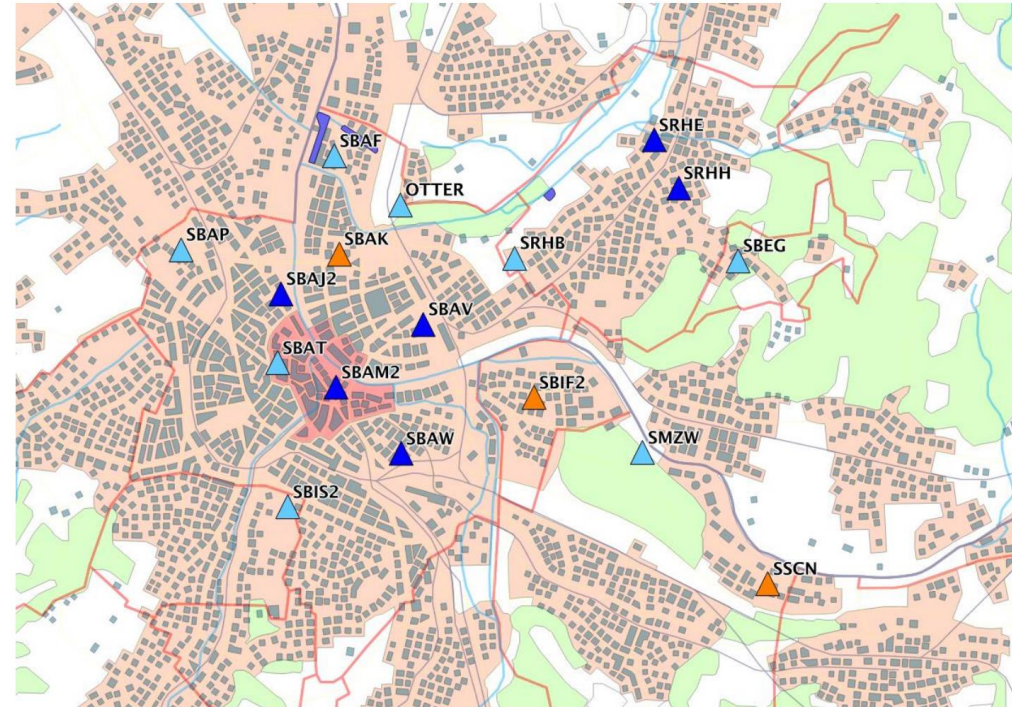
- Attentato
- Attacco informatico
- **Pandemia**

# Legge sulle costruzioni



Radicamento dell'idoneità  
sismica nel processo di  
rilascio della licenza edilizia

# Rete di misurazione



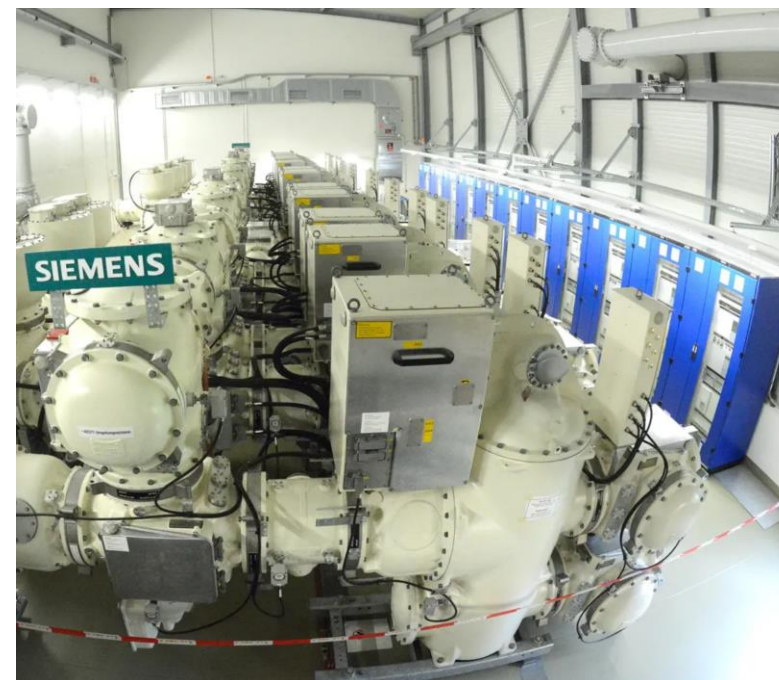
Miglioramento del  
monitoraggio sismico

# Edifici scolastici



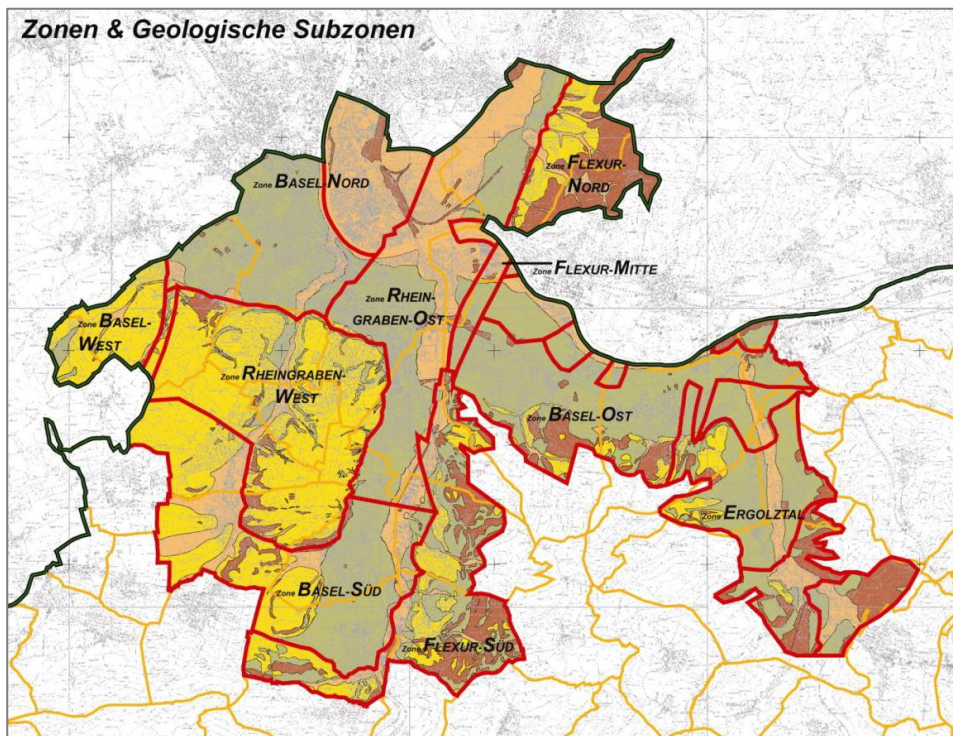
Adeguamento di tutti gli edifici scolastici nel quadro di misure di trasformazione

# LifeLine



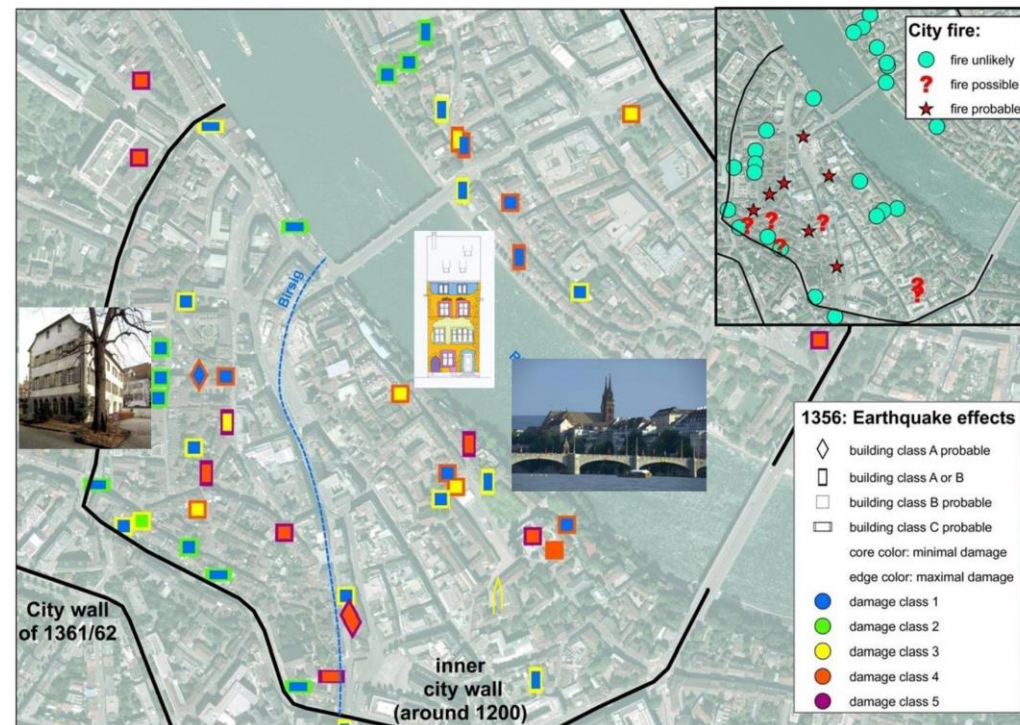
Adeguamento di edifici di importanza vitale e classificazione CO III

# Microzonazione



Base di dimensionamento delle azioni sismiche

# Modello di rischio sismico



Modello di calcolo dei danni previsti agli edifici

# Organizzazione d'intervento



- Struttura
- Basi d'intervento
- Esercitazioni / corsi di formazione

# Simulatore sismico



Integrazione del simulatore sismico nel  
nuovo edificio del  
museo di storia naturale

# Grazie per l'attenzione

