



SOE Schadenorganisation Erdbeben
ODS Organisation dommages sismiques
ODS Organizzazione danni sismici

Compiti e funzione per una migliore gestione degli eventi

Bruno Spicher

Ittigen, 7 marzo 2023

«Progetto PPP» – Cantoni e assicurazioni

Kantone / Fürstentum Liechtenstein


 **KdK** KONFERENZ DER KANTONSREGIERUNGEN
 **CdC** CONFERENCE DES GOUVERNEMENTS CANTONAUX
 CONFERENZA DEI GOVERNI CANTONALI
 CONFERENZA DA LAS REGENZAS CHANTUNALAS


 **RK MZF** |  **CG MPS** |  **CG MPP** |  **CG MPP**
 Regierungskonferenz Militär, Zivilschutz und Feuerwehr
 Conférence gouvernementale des affaires militaires, de la protection civile et des sapeurs-pompiers
 Conferenza governativa per gli affari militari, la protezione civile e i pompieri
 Conferenza governativa per ils affars militars, la protecziun civila ed ils pompiers



26 Cantoni e Principato del Liechtenstein

Accordo sulle prestazioni




SOE Schadenorganisation Erdbeben
ODS Organisation dommages sismiques
ODS Organizzazione danni sismici

Versicherungswirtschaft Schweiz

Vereinigung Kantonalen Gebäudeversicherungen

Association des établissements cantonaux d'assurance



VKG AECA

Schweizerischer Versicherungsverband

Association Suisse d'Assurances



19 assicuratori immobiliari cantonali, 9 assicurazioni private

Mandato dell'Organizzazione danni sismici (ODS)

Quali edifici vengono valutati?

Tutti gli edifici di

privati

imprese

Comuni e Cantoni



indipendentemente dal fatto che l'edificio sia assicurato contro i danni causati dai terremoti.

Obiettivo e scopo

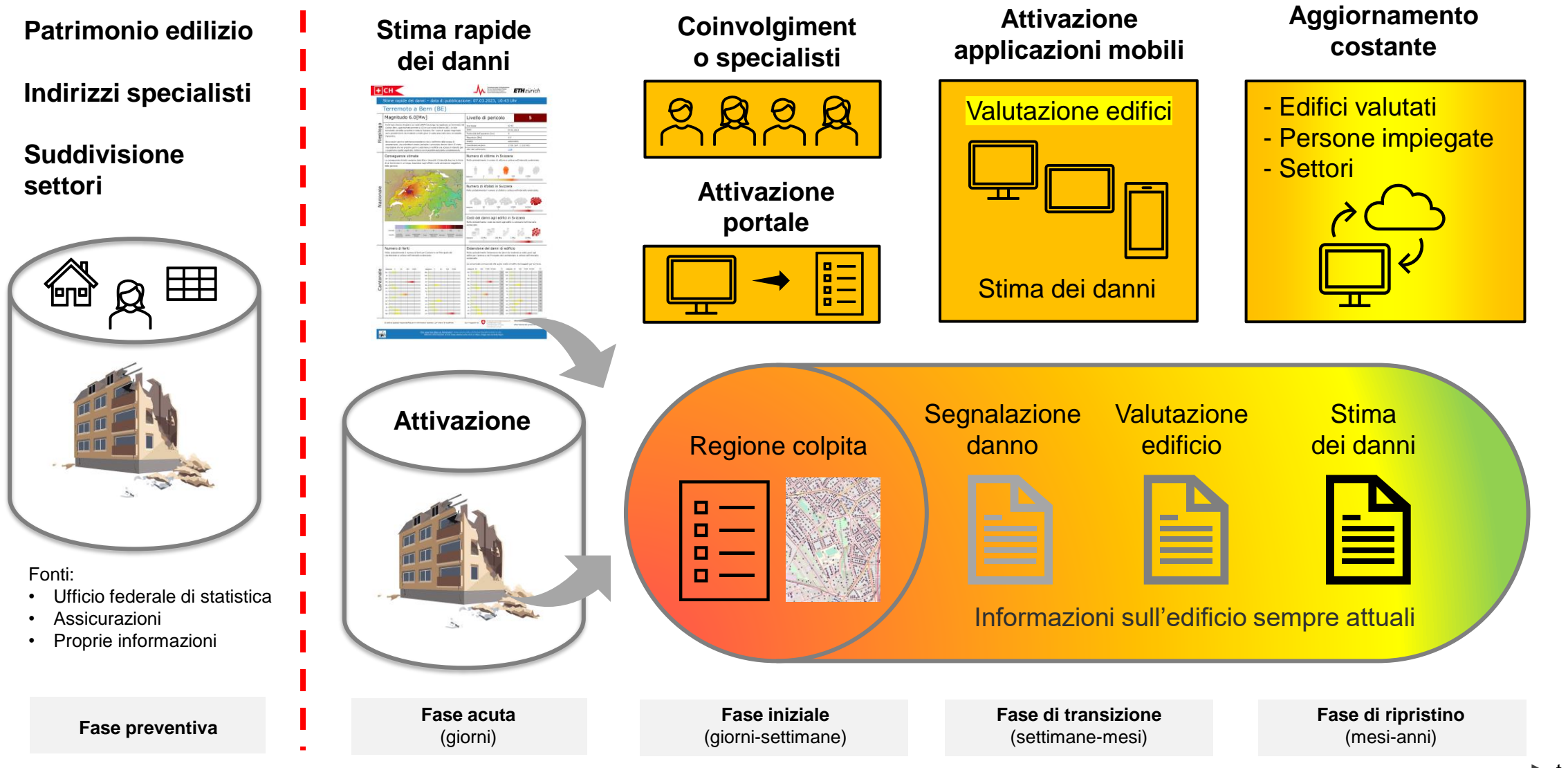
L'Organizzazione danni sismici

- può essere attivata immediatamente e ampliata a diverse centinaia di specialisti nel giro di poche settimane;
- mette a disposizione l'infrastruttura tecnica, in particolare i dati sugli edifici, anche alle autorità competenti per la valutazione degli edifici;
- è in grado di elaborare fino a 300 000 stime dei danni nel giro di un anno.

Le stime dei danni costituiscono la base per

- le domande di aiuto finanziario dei Cantoni;
- il pagamento dei sussidi ai proprietari;
- il calcolo e il pagamento delle prestazioni assicurative.

Processo e sistemi dell'Organizzazione danni sismici



Processo e sistemi dell'Organizzazione danni sismici – Settori

Patrimonio edilizio

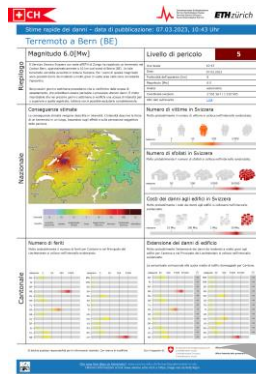
Indirizzi specialisti

Suddivisione settori

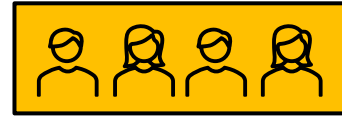


- Fonti:
- Ufficio federale di statistica
 - Assicurazioni
 - Proprie informazioni

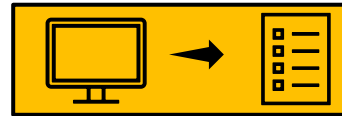
Stima rapide dei danni



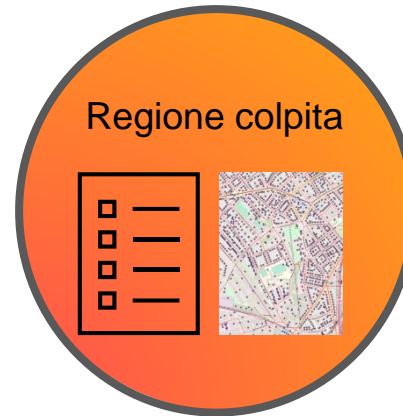
Coinvolgimento o specialisti



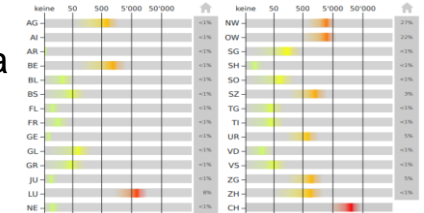
Attivazione portale



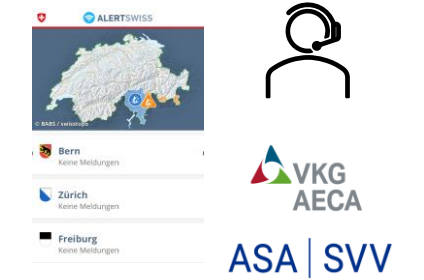
Regione colpita



Calcolo del fabbisogno sulla base della stima rapida dei danni Coinvolgimento specialisti



Segnalazione danni via autorità, assicurazioni, Alertswiss, portale



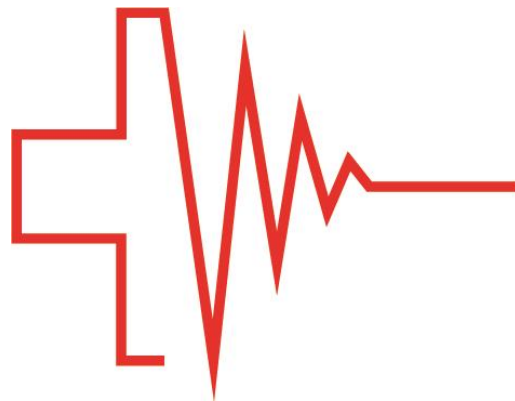
Costituzione settore, denominazione settore, intervento specialisti



Cantoni



Assicurazioni



SOE Schadenorganisation Erdbeben
ODS Organisation dommages sismiques
ODS Organizzazione danni sismici